



PRÁCTICA DE ANATOMÍA

TERESA FDEZ, AINHOA REBOLLO, HEIDI LEWIN Y MANUEL GARCÍA BCI

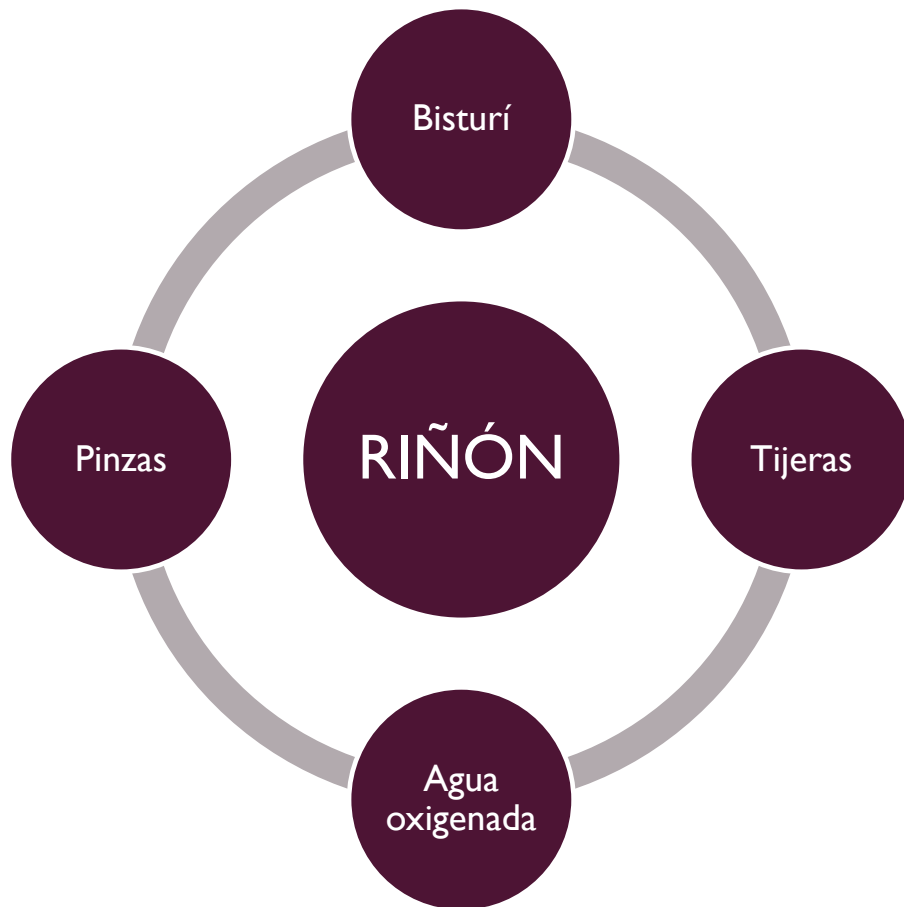


ÍNDICE

- Herramientas utilizadas.
- Pasos a realizar:
 - Primer paso.
 - Segundo paso.
 - Tercer paso.
- Resultado.
- Opinión grupal.

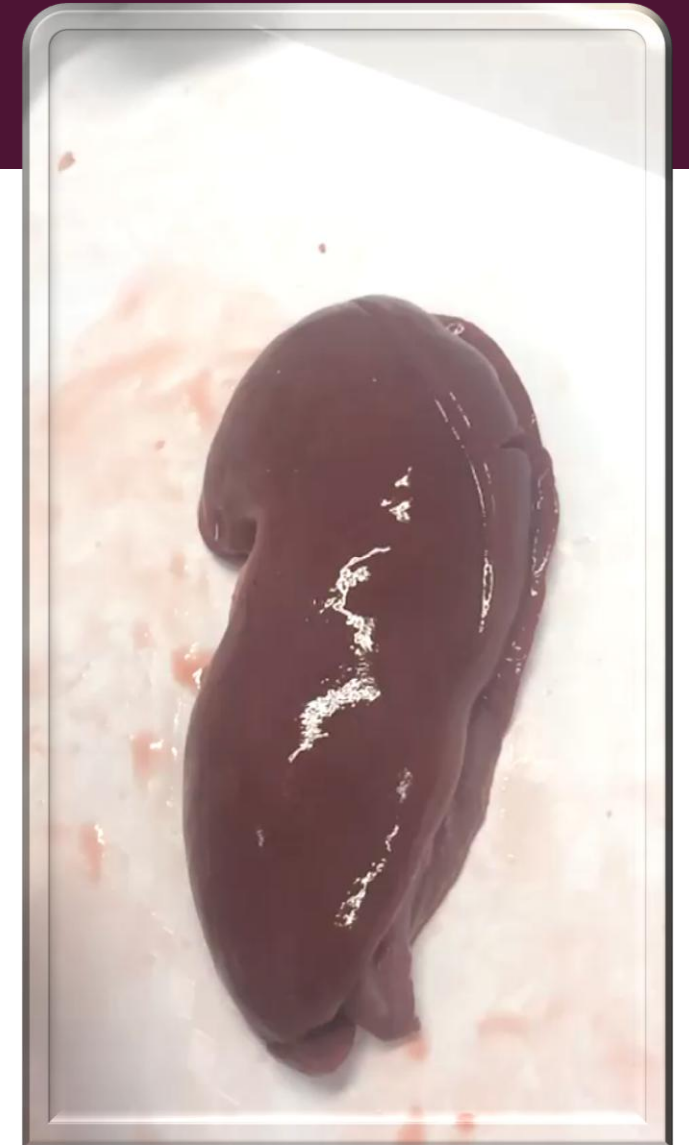


HERRAMIENTAS UTILIZADAS



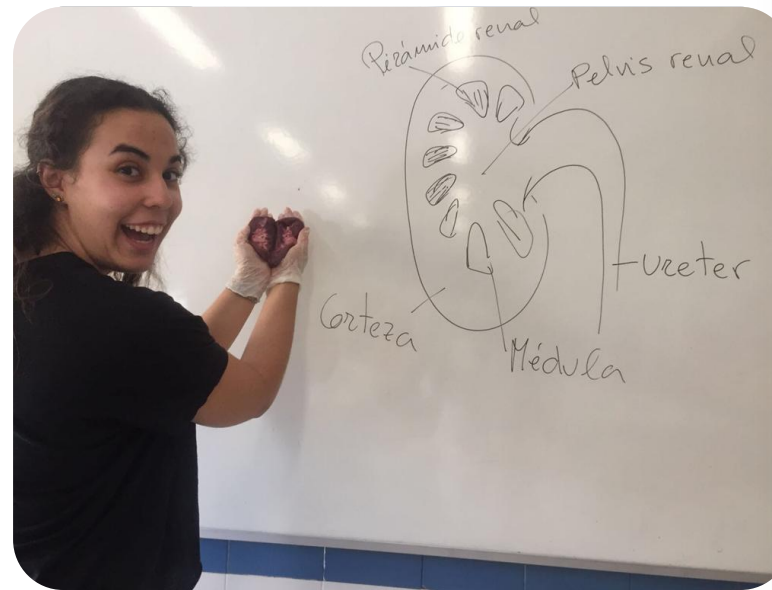
PRIMER PASO

- Una vez colocado el riñón en la bandeja y los guantes en nuestras manos (por temas higiénicos), cogemos el bisturí, que es preferible para este caso en particular, debido a que vamos a realizar un corte simétrico, dividiendo al riñón en dos partes (casi como si fuese un libro) para poder observar mejor sus partes.



SEGUNDO PASO

- Cuando hemos terminado el trabajo de cortar, nos disponemos a localizar las partes visibles del riñón.
- También se puede realizar con el uso de una lupa, pero en nuestro caso, no pudimos enfocar bien los materiales a observar, por lo que fue realizado a simple vista.



TERCER PASO

- Para finalizar, elegimos una de las partes del riñón y vertimos unas gotas de agua oxigenada sobre él. Al realizar esto, se puede observar como la hemoglobina reacciona a este componente y aparece algo similar a una espuma blanca en las partes húmedas por este líquido.



RESULTADO

- El resultado de todo este proyecto consiste en saber localizar las partes del riñón, en este caso procedente de un cerdo, estudiado meses atrás.
- Además ha sido impartido como utilizar correctamente algunos materiales de laboratorio.



OPINIÓN GRUPAL

- En nombre del grupo entero, integrado por Heidi Lewin, Ainhoa Rebollo, Manuel García y Teresa Fdez, coincidimos en que esta práctica ha servido de gran ayuda para determinar muchas cosas, además permite preparar, en cierto sentido, para futuras cosas necesarias en las posibles carreras que aspiran algunos de los integrantes.
- Por ello, agradecemos a la profesora de Biología y Anatomía, María A. Moscoso, el permitir realizar este proyecto.